



# Mähdrescher M 1302 Hydromat-Allrad



©STP

©STP  
©STP



## Europas erster allradgetriebener Mähdrescher

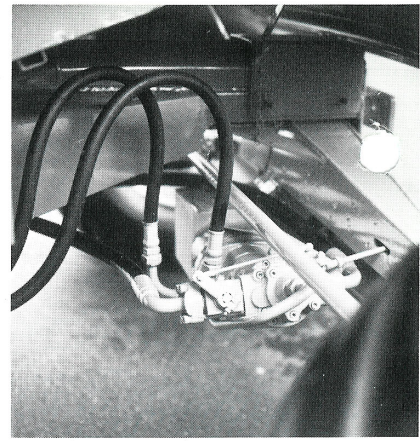
Sein Name M 1302 Hydromat-Allrad. In dieser Maschine mit hydrostatischem Fahrtrieb wurde erstmals in Europa die Hinterachse durch ein spezielles Allradgetriebe in die Antriebsleistung einbezogen. Damit besitzt der M 1302 Hydromat-Allrad die bekannten Vorteile allradgetriebener Fahrzeuge. Ausgezeichnete Geländegängigkeit und Hangsicherheit. Bei Vergleichseinsätzen unter schwierigsten Bodenverhältnissen, bei denen andere Mähdrescher versagt haben, hat dieser neue FAHR-Mähdrescher seine extrem hohe Fahrleistung und seine Manövrierfähigkeit bewiesen.

Durch die getriebenen-mittreibenden Lenkachsräder wird der Zugkraftbedarf an der vorderen Hauptachse grundsätzlich reduziert. Eine Folge ist die geringe Neigung zum Eingraben der Hauptantriebsräder. Darüberhinaus aber auch eine bessere Spurhaltung, höhere Lenkfähigkeit und einen geringeren Zugkraftbedarf am Hauptantrieb.

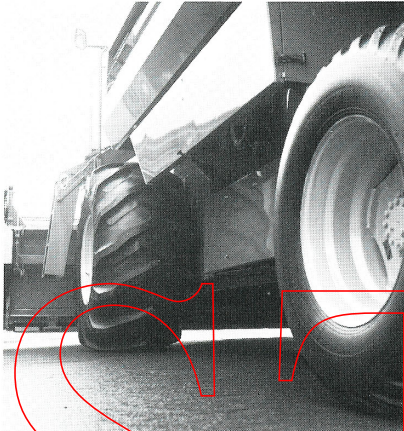
Durch die besonders breite Bereifung mit Bodenverdichtungseffekt ist der FAHR M 1302 Hydromat-Allrad im Schlamm, Moor und in aufgeschwemmten Sandböden, wo selbst Raupen oft versagen, noch einsatzfähig. Diese Maschine kann sogar bei einem abgebremsten Vorder- und Hinterrad unter jeder Bodenbeschaffenheit auf der Stelle wenden.



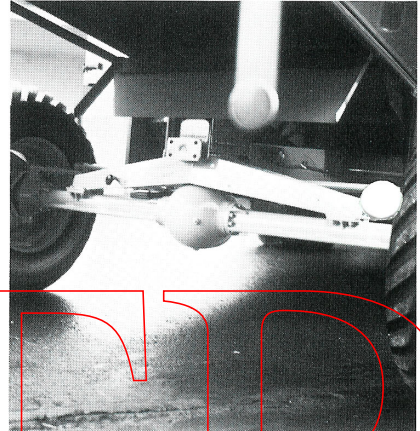
Vollsicht-Fahrerkabine auf Wunsch



Hydro-Motor an der Hinterachse



Großdimensionierte Vorder- und Hinterradbereifung



Angetriebene Hinterachse

Da auf schlecht tragfähigem Boden spezialisiert, wurde die Bodenfreiheit beim FAHR M 1302 Hydromat-Allrad gegenüber der Standardmaschine erhöht. Der M 1302 Hydromat-Allrad ist

besonders für die Gegenden geeignet, in denen verstärkt Körnermais auf schwierigem Boden oder Hanglagen und natürlich Reis angebaut wird.

### Technische Daten

Die technischen Daten des FAHR M 1302 Hydromat-Allrad entsprechen im wesentlichen den technischen Daten des FAHR M 1302 H. Außer:

Radstand	3,61 m	
Spurweite vorn	2,47 m b. Reifen 23,1-26,	2,50 m b. Reifen 28,1-26
Spurweite hinten	2,28 m b. Reifen 14,5/75-20	2,25 m b. Reifen 20-22,5 LP
Gewicht	ca. 8200 kg	
Reifen vorne	23.1 – 26 AS, 12 PR	
oder	28.1 – 26 AS, 10 PR	
Reifen hinten	14.5/75 – 20 AS, 4 PR	
oder	20 – 22.5 LP, 8 PR	
Motor	6 Zylinder DEUTZ-Dieselmotor mit 118 kW (160 DIN/PS) luftgekühlt Brennstofftank mit 300 l	
Höhe	3,30 m b. Reifen 23,1-26 (o. Kabine) 3,78 m b. Reifen 23,1-26 (m. Kabine)	

Der Antrieb zur Hinterachse ist abschaltbar, so daß in jedem Gang die normalen Geschwindigkeiten gefahren werden können. Der hydrostatische Zusatzantrieb ist parallel geschaltet zum Hauptantrieb. Empfohlen wird: Zusatzantrieb bei Straßenfahrt abschalten.

Ein Produkt der **KHD**-Gruppe

Abbildungen, Maße und Gewichte unverbindlich.

©STP  
**FAHR**  
©STP

 Klöckner-Humboldt-Deutz AG  
Zweigniederlassung Fahr 7702 Gottmadingen