



Mähdrescher M 1000



©STP
MCTD
MCTD
MCTD

FAHR M 1000: Der Großm ausgewogenen

Die ausgereifte Konstruktion

Der FAHR M 1000 wurde nach den Wünschen maßgebender Großbetriebe und Lohnunternehmen für Europas Ernte gebaut. Von Grund auf als Großmähdrescher konzipiert, bietet er absolute Zuverlässigkeit und Höchstleistungen unter allen Bedingungen. Das bedeutet für Sie: mehr Schlagkraft, höhere Wirtschaftlichkeit. Technische Perfektion und robuste Bauweise des M 1000 zeigen sich in zahlreichen entscheidenden Vorzügen, auf die es auch bei Ihrer Ernte ankommt:

- Gewaltige Leistung
- Arbeitsbreiten von 3,15–4,35 m
- Moderne, zweckbestimmte Linienführung
- 2650-Liter-Korntank mit Abdeckung
- Große Hangsicherheit
- 90-PS-6-Zylinder-Dieselmotor
- Nur 10 Minuten tägliche Wartezeit
- Optimal gestalteter Fahrerstand
- Großdimensionierte Dreschorgane
- Für alle Ernteeinsätze
- Überkehr durch Wurfelevator
- Kettenantrieb der Dreschtrommel

Beim Kauf eines Mähdreschers sollten Sie kein Risiko eingehen und nichts dem Zufall überlassen. FAHR bietet Ihnen mit dem M 1000 eine erprobte Maschine der Spitzenklasse und die Zuverlässigkeit eines großen, erfahrenen Herstellers. Die erstklassige Betreuung durch den FAHR-Kunden- und Ersatzteildienst sowie der hohe Wiederverkaufswert der FAHR-Mähdrescher sind zusätzliche Argumente, die für FAHR sprechen.



Sonnendach



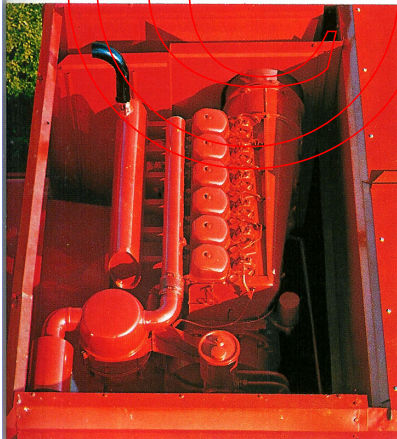
Fahrerkabine

©STP

Mähdrescher mit dem Preis / Leistungsverhältnis



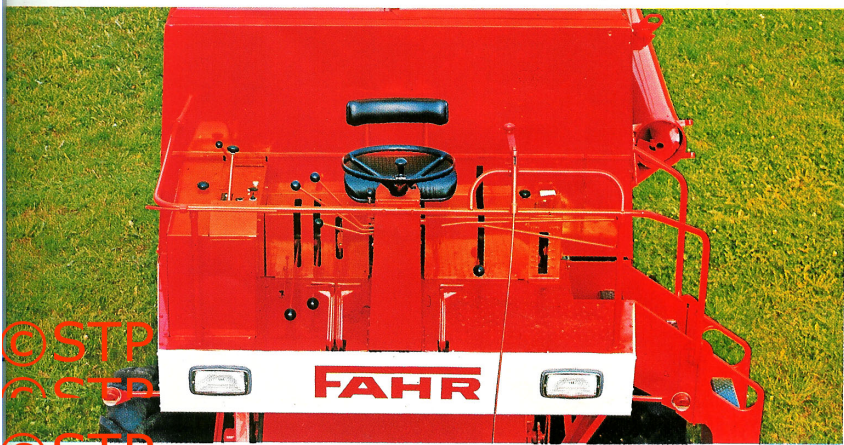
Straßentransport



Zylinder-DEUTZ-Motor



Korntank mit Abdeckung



Fahrerstand

Für Höchstleistung und Dauereinsatz!

Verantwortlich für die Höchstleistung des FAHR M 1000 ist das von FAHR geschaffene, richtungweisende Mähdrescher-System. Das beispielhafte Zusammenwirken aller leistungsbestimmenden Organe – vom Mähwerk bis zur berühmten FAHR-Reinigung – garantiert höchste Laufsicherheit und gleichbleibend hervorragende Dreschresultate. Die effektive Leistung des M 1000 wird im besonderen noch gesteigert durch

- die große Arbeitsbreite,
- den starken 90-PS-6-Zylinder-DEUTZ-Dieselmotor,
- den großdimensionierten, schwerpunkt-günstig angeordneten 2650-Liter-Korntank.

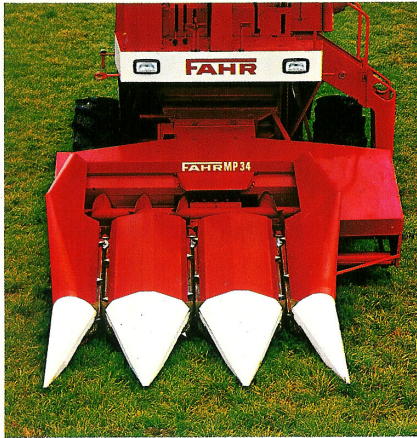
Selbst wenn Sie mit dem M 1000 oft unter außergewöhnlichen Bedingungen ernten, brauchen Sie ihn nicht bis zum Äußersten zu fordern. Sein Motor und die groß bemessenen Dreschaggregate verfügen über enorme Reserven.

Trotz großer Abmessungen besticht der M 1000 durch seine elegante Linie und leichte Manövrierfähigkeit. Für den Straßentransport haben Sie in wenigen Minuten und ohne fremde Hilfe das Mähwerk auf einen Spezialanhänger verladen.

Überragend sein Komfort!

Als Fahrer sind Sie auf dem M 1000 bestens aufgehoben. Ohne zu ermüden, haben Sie den Mähdrescher jederzeit sicher im Griff. Der M 1000 ist dank der hydraulischen Lenkung spielend leicht zu lenken und vom Fahrerstand aus gut zu überblicken.

Gegen direkte Sonnenbestrahlung schützt Sie FAHR mit einem verstellbaren Sonnendach. Noch größeren Komfort bietet die moderne, belüftete Vollskabine. Vor allem im Herbst, beim Maisdrusch, empfiehlt sich der Anbau dieses Fahrerhauses.



3reihiger Maispflückvorsatz



4reihiger Maispflückvorsatz

Technische Daten

Mähwerk

Arbeitsbreite 3,15 m, 3,75 m oder 4,35 m, hydraulisch verstellbar für Schnitthöhen von -10 bis +110 cm mit hydropneumatischer Mähwerkentlastung. Mähwerk vom Dreschwerk getrennt ein- und ausschaltbar. Reservemesser im Halter an der Maschine. Dreiteiliger, verstellbarer Halmteiler rechts und links. 8, 10 und 12 Ährenheber. Höhenverstellbare Mähwerkschnecke mit gesteuerten Zinken.

Haspel

Gesteuerte, sechsteilige Pick-up-Haspel mit Federzinken, hydraulisch höhenverstellbar. Stufenlose Geschwindigkeitsregelung von 10—27 U/min vom Fahrerstand. Horizontal-Schnellverstellung ohne Werkzeug.

Dreschtrömel

560 mm Durchmesser, 1160 mm breit, 8 Schlagleisten, Trommeldrehzahlen von 410—1270 U/min, in Stufen verstellbar, wartungsfrei kugelgelagert.

Dreschkorb

12 Korbleisten, vom Fahrersitz aus verstellbar, mit vorgesetzter Steinfangmulde und 4 Entgranerblechen.

Schüttler

Fünfteiliger Hordenschüttler auf zwei Kurbelwellen. Oberfläche 1,16 x 3,61 m = 4,20 m².

Reinigung

Durch Variator stufenlos einstellbare Druck-

windreinigung mit verstellbarem Lamellensieb (Kurzstrohsieb 1100 x 1655 mm) und 3 auswechselbaren Hochleistungs-Körnersieben 9, 11, 13 Loch ϕ / Oberfläche 1285 x 1100 mm = 3,23 m². Korntank-Inhalt: 2650 l = ca. 2000 kg.

Sicherheitskupplungen

Federbelastete Rutschkupplungen an der oberen Kettenförderwelle und an der Einzugschnecke gegen Überlastung und Bruch im Schneidwerk (Haspel, Einzugschnecke, Messer und Kettenförderer).

Motor

6-Zylinder-Deutz-Dieselmotor 90 PS, 66 kW, luftgekühlt.

Getriebe

Dreiganggetriebe mit Einscheiben-Trockenkupplung.

1. Gang 1,48— 3,52 km/h
2. Gang 3,42— 8,14 km/h
3. Gang 7,73—18,40 km/h
- R-Gang 2,57— 6,11 km/h

Fahrtgeschwindigkeit innerhalb der Gänge durch Variator hydraulisch stufenlos verstellbar.

Bereifung: Vorn 15—26 AS, hinten 10—15 AM
Hydrostatische Lenkung

Bremsen

- a) Mechanische Fußbremse (2 unabhängige Scheibenbremsen; auch als Einzelradbremsen benutzbar).
- b) Mechanische Handbremse (Feststellbremse unabhängig von a), auf Getriebe wirkend).

Vielseitig durch Sondereinrichtungen

Der M1000 ist ein echter Allesdrescher. Er wird auch mit den erhöhten Anforderungen der Sonderfrüchte spielend fertig. Für die Maisernte kann er mit drei oder vierreihigem Pflückvorsatz, darüber hinaus mit Einrichtungen wie Pick-up, Strohhäcksler und Einrichtungen zur Reisernte ausgerüstet werden. Jede zusätzliche Einsatzmöglichkeit bedeutet zusätzlichen Gewinn für Sie.

Beleuchtung

Vorn: Scheinwerfer und Blinkleuchten als Fahrtrichtungsanzeiger.
Hinten: Schluß-, Brems- und Blinkleuchten.

Gewicht

ca. 6000 kg

Abmessungen

bei Straßenfahrt (abnehmbares Mähwerk)
Breite 2,94 m (bei 3,60 m Arbeitsbreite)
2,94 m (bei 4,20 m Arbeitsbreite)
Länge 9,02 m in Arbeitsstellung
11,82 m mit Transportwagen
(3,60 m)
Höhe 3,23 m, 3,95 m mit Kabine
Spurweite vorn 2,49 m, hinten 2,00 m
Radstand 3,50 m

Zusatzausrüstungen

Bereifung vorn 15—30 AS, hinten 11,5—15 AM, Pick-up-Vorrichtung, Doppelfür Boden, Auslaufschauch am Korntankauslaufrohr, Kettenrad 20 Zähne — für Haspeldrehzahl 12—34 U/min, Sondersiebe und Kettenräder für Klee, Raps, Bohnen usw.,
Zusatzeinrichtung für Maisdrusch (3- und 4reihige Maispflückerinrichtung), Zusatzausrüstung für Reisdusch (Raupe, Stiftrömel usw.)
Fahrerkabine, Strohhäcksler und Sonnendach
Transportwagen, Beifahrersitz, stufenloser Dreschtrömelantrieb,
Zusatz-Scheinwerfer-Anlage,
Betriebs-Stunden-Zähler, Tachometer

Abbildungen, Maße und Gewichte unverbindlich

Ein Produkt der **KHD**-Gruppe

©STP
FAHR

Maschinenfabrik FAHR AG - 7702 Gottmadingen