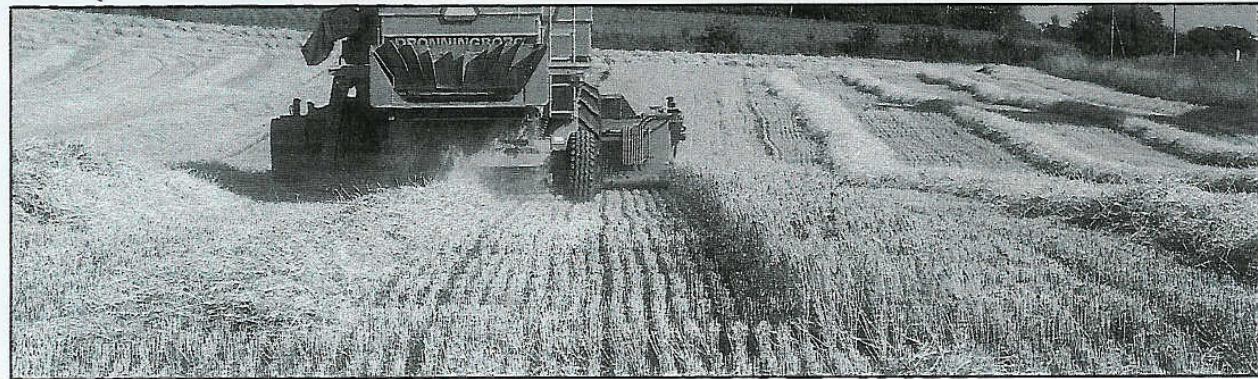
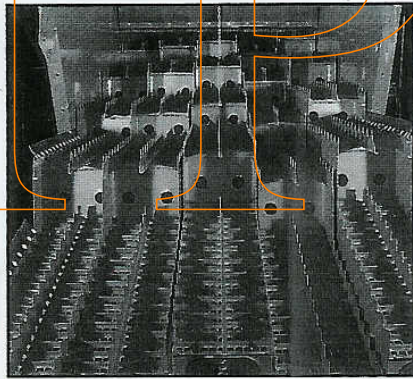
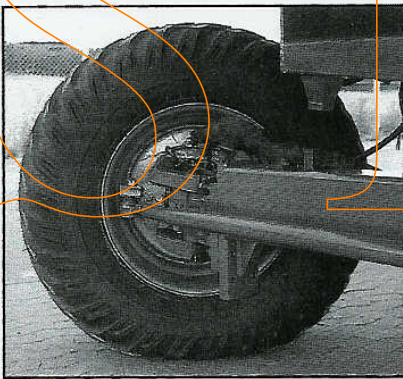
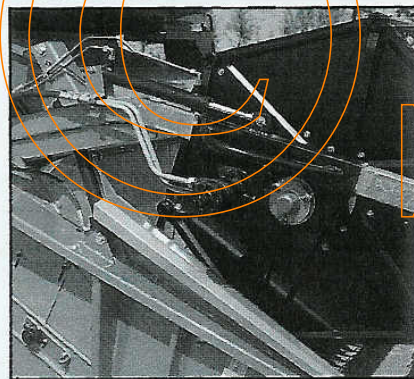


D 7800



продвигов
зис АТЗС



Dronningborg D 7800

Kapacitet, alsidighed, driftsikkerhed, komfort. Under alle høstforhold og i alle afgrøder.

Nøgleord for Dronningborg D 7800, der er som skræddersyet til store landbrug.

D 7800 kan leveres med 14 eller 16 fods standard eller POWERFLOW skærebord. Stor indføringstrømle med høje snegevindinger giver god plads til halmrige og meget fyldige afgrøder og sikrer dermed stor kapacitet. Wobble box knivtræk, som arbejder i lukket oliebad, betyder rolig gang og lang levetid. Alle skærebordsfunktioner styres med multifunktionshåndtaget.

POWERFLOW skærebordet transporterer aktivt afgrøden fra kniv til indførings-tromle. Mejetærskeren belastes jævnt, kapaciteten øges, og spildet mindskes. POWERFLOW skærebordet er med sin store længde ideelt til høst af bl.a. raps på roden.

Jo sværere høstforhold - jo større fordel med POWERFLOW!

Selve maskinen er kraftigt opbygget på chassissamme. 140 cm tærskværk er klassens bredeste. Det betyder tyndere materialevalg i tærskværket og dermed højere kapacitet.

Høje skillelister (Crop Channeling) tvangsstyrrer materialet på tilløbsplan og soldkasse. Det sikrer jævn materialefordeling i hele maskinens bredde ved kørsel på stærkt skrånende terræn. Altså: Stor kapacitet under alle forhold!

Et godt førermiljø er ingen luksus. Den komfortable førerkabine med bl.a. Komfort førersæde gør, at føreren kan arbejde mere effektivt. Den hydrostatiske fremdrift fritager dig for gearskift og udkoblinger. Elektriske vippekontakter for tilkobling af tærskværk, skærebord m.m. Alle ventiler i hydrauliksystemet er anbragt decentralt ved den funktion, de styrer. Det fjerner støj- og varmedannelse fra kabinen. Hver funktion i el-systemet har sine egne ledninger, egen sikring og relæ. Alle ledninger er beskyttede i panserslanger.

UNICONTROL overvågnings- og registreringssystem gør, at du kan koncentrere dig om det væsentlige, nemlig at høste. UNICONTROL overvåger og alarmerer ved fejl på akselomdrejninger, motor og hydrauliksystem og registrerer høstet areal og timeforbrug. Førerkomfort for effektivitetens skyld!

Specifikationer		Dronningborg D 7800
Motor	Effekt Brændstoftank	150 DIN HK (110 kW) 400 liter
Transmission	Type Antal gear frem/tilbage Hastighed	Hydrostatisk 3/3 1. gear 0 - 6,8 km/t Bak 0 - 5,4 km/t 2. gear 0 - 12,5 km/t Bak 0 - 10,0 km/t 3. gear 0 - 24,7 km/t Bak 0 - 19,8 km/t
Skærebord	Skærebredde Knivtræk type Affjedring Stubhøjde Stubhøjdeforvalg Vinderegulering op/ned frem/tilbage Vindetræk type Vindehastighed Vindepigge Reversering	14 - 16 fod (433 - 494 cm) Wobble box (lukket oliebadsgear) Gasakkumulatorer -13 til 134 cm Elektronisk Elektro-hydraulisk Elektro-hydraulisk Hydrostatisk 0 - 50 0/min. (periferihastighed 0 - 9,4 km/t) Vinkel indstilles uden værktøj Elektrisk
Tærskværk	Bredde Cylinderdiameter Antal slagler Cylindervariator Cylinderhastighed Broareal Omslutningsvinkel Antal brolinealer Broindstilling Tømning af stenfælde	140 cm 45 cm 6 Elektro-hydraulisk 550 - 1500 0/min. (12,9 - 35,3 m/sek.) 6.800 cm ² 117° 12 Et håndtag ved førersædet Udvendigt håndtag
Halmrystere	Antal rystere Areal Rysterlejer	5 6,13 m ² Dobbelt kuglelejer
Rensning	Oversold Undersold Soldareal Underblæserhastighed Underblæserindstilling	Indstilleligt Indstilleligt 4,5° 445 - 1050 0/min. Elektrisk justerbar fra førerkabinen
Retursystem	Returmaterialet ledes til Returgodskontrol	Tærskcylinder I skuffe ved førerpladsen
Kortantank	Volumen	5.200 liter
Tømmesystem	Type Tømmerør udsving Tømmekapacitet	Lukket system. Kan aftømme i alle stillinger, uafhængigt af tærskværk Elektro-hydraulisk 87 liter/sek.
Førermiljø	Førerkabine Varme, Air Conditioning Overvågning	Standard. 2 lygter. Multifunktionshåndtag m/fremdrift og betjening af samtlige skærebordsfunktioner (incl. lynstop for skærebord) Ekstraudstyr UNICONTROL
Hjul	Standard Overstørrelse	23.1-26 træk hjul 42.5/80-15 styrehjul 28 LR 26 træk hjul 15.0/70-18 styrehjul
Dimensioner og vægt	Højde Bredde uden skærebord Længde uden skærebord Vægt med kabine og skærebord	395 cm (m/ 23.1-26 træk hjul) 310 cm (m/ 23.1-26 træk hjul) 808 cm Ca. 10.300 kg

Dronningborg Maskinfabrik A/S forbeholder sig retten til, uden forudgående varsel, at ændre data og tekniske specifikationer.



**dronningborg
maskinfabrik a/s**